

# Multi-Di@g®

# motortester

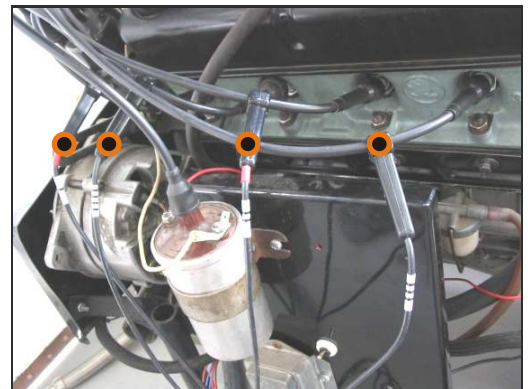
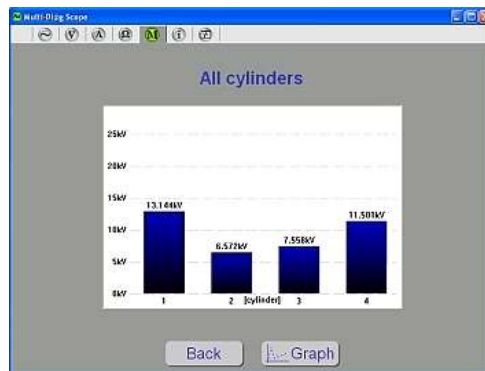
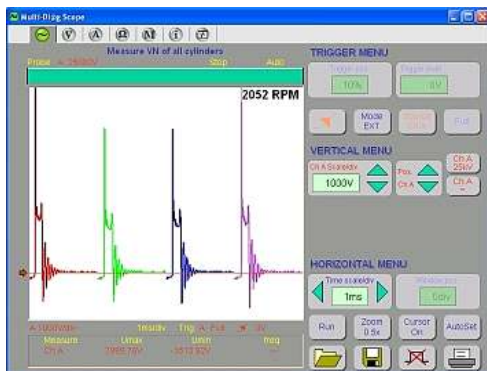


## Die ideale Erweiterung des Multi-Di@g scope

Erweitern Sie mit dem Multi-Di@g motortester Ihr Messmodul Multi-Di@g scope\* zum voll ausgestatteten Motordiagnosesystem. Damit stehen Ihnen umfangreiche Messungen der Motorparameter zur Verfügung.

Lassen Sie sich den Ladestrom oder die Zündspannung anzeigen; Drehzahl, Öltemperatur, Zündzeitpunkt u.s.w.

(\* Das Messmodul Multi-Di@g scope gehört nicht zum Lieferumfang des Motortesters.



● HV Sensor C4

Der Motortester ist kompakt und vielseitig, kann bei Bedarf an einer Wandhalterung oder dem Rollständer montiert werden. Er passt ideal zum Diagnosetester Multi-Di@g master.

Eine große Anzahl von Sensoren steht für den Multi-Di@g motortester zur Verfügung und deckt damit sowohl Benzin als auch Dieselmotoren ab.

### Technische Daten

Messungen	Bereich	Toleranz	Dieselmotoren	Benzinmotoren
Drehzahl	500- 9000 U/min	±2%	•	•
Öltemperatur	0- 120 °C	±5%	•	•
Schließwinkel	0- 80%	±2%	entfällt	•
Zündzeitpunkt (vor O.T.)	0- 90 KW	±2 KW	entfällt	Stroboskop / OT- sensor*
Einspritzbeginn (vor O.T.)	0- 90 KW	±2 KW	Stroboskop / OT- sensor*	entfällt
Druck	Relativdruckmessung		Kraftstoffdruck (Hochdruck)	Kraftstoffdruck (Hochdruck)
Spannungs- und Strommessungen			Spannung und Strommessungen mit Einblendung der Drehzahl Kompressionsschnelltest Batterie/Anlasser Schnelltest	
Zündspannung (Signaldarstellung)	0- 25 kV		entfällt	Hochspannungsmessung für ausgewählten oder alle Zylinder (Signaldarstellung oder Balkendiagramm) Primärspannung und Primärstrommessung an der Zündspule

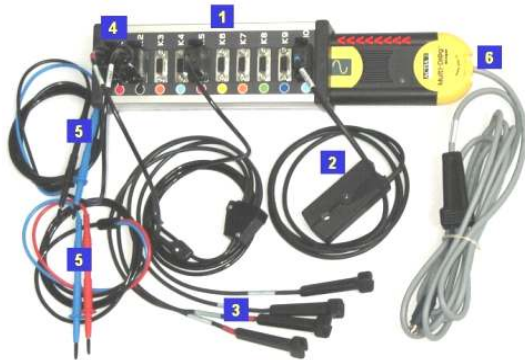
\*Es können induktive oder Hallgeber als O.T.- Geber verwendet werden

# ACTIA®



# Multi-Di@g<sup>®</sup> motortester

## Multi-Di@g motortester Lieferumfang



Pos.	Bereich
1	Motortester Modul
2	HV- Sensor N2 (Trigger)
3	HV- Sensor C4
4	Sensoradapter 15/15 – 2x
o. Abb.	HV Messzange
o. Abb.	Kunststoffkoffer AT 550
6	Gehört nicht zum Lieferumfang

## Multi-Di@g motortester Zubehör



Pos.	Bereich
1	Stromzange MS – 500A
2	Stromzange MS – 50A
3	O.T. Sensor VAG
4	Stroboskop N
5	Öltemperatursensor 0,65 m / N
6	Motortester Rollhalter
o. Abb.	Motortester Wandhalter



## Multi-Di@g motortester Zubehör (nur Dieselmotor)



Pos.	Bereich
1	Drucksensor Zuleitung f. alle Ø
2	Drucksensor Ø 6 mm
3	Drucksensor Ø 4 mm
o. Abb.	weitere Drucksensoren Ø: 4,55 mm - 5 mm - 5,6mm - 6,35 mm - 7 mm - 8 mm

## Multi-Di@g motortester Zubehör (nur Benzinmotor)



Pos.	Bereich
1	Neu: HV sensor, flexibel

## Kontakt

I+ME ACTIA  
Informatik und Mikro-Elektronik GmbH  
Rebenring 33  
D - 38106 Braunschweig

Tel: ++49 (0) 531 38701-333  
Fax: ++49 (0) 531 38701-88  
email: info@ime-actia.de

web: www.diagnosewerkstatt.de  
web: www.multi-diag.com

